

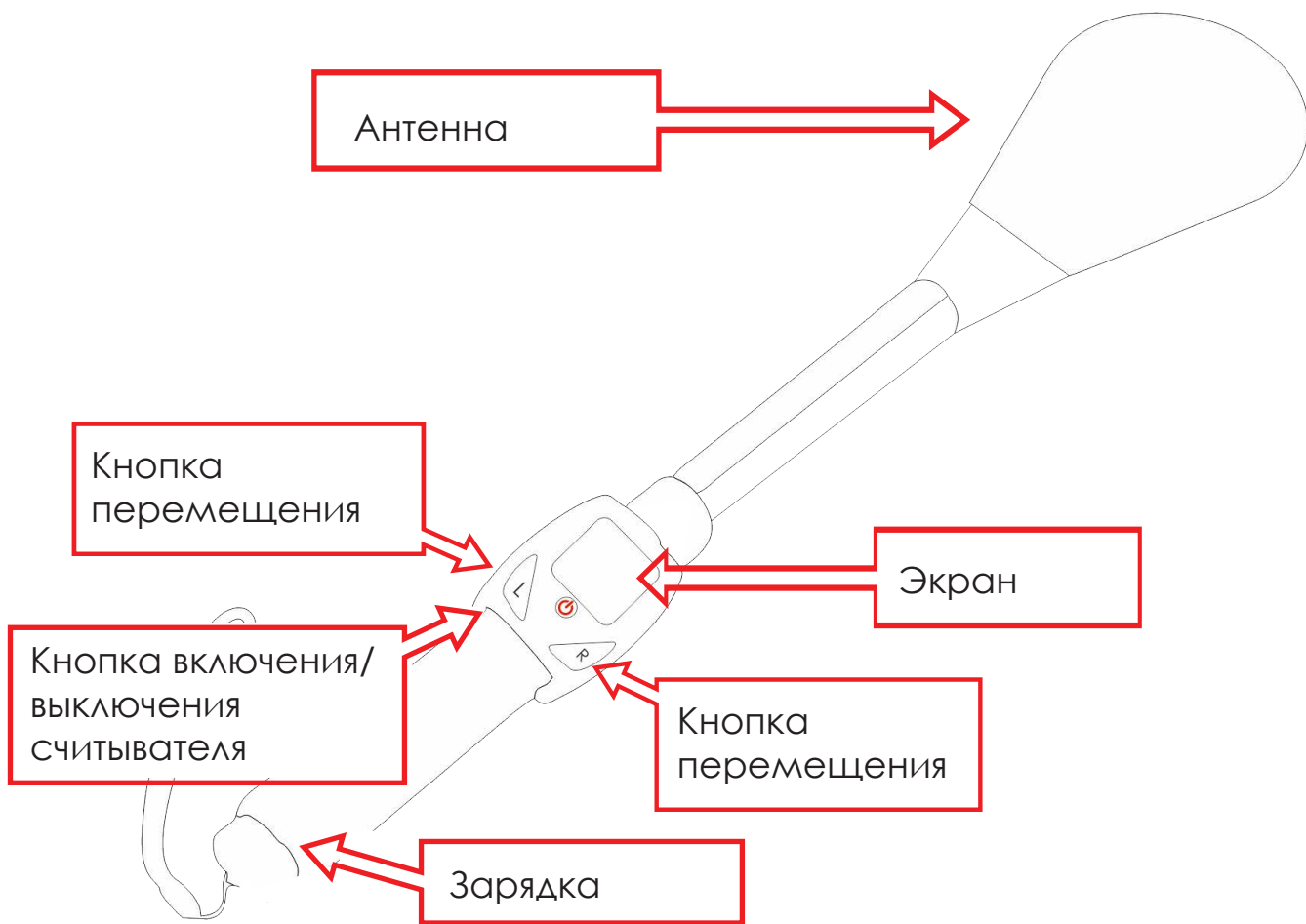


# mobile PAN

Мобильное устройство для инвентаризации

Краткое руководство

# mobile PAN Краткое руководство: Начало работы



Статус батареи

Режим bluetooth

Режим WIFI

Scan

Режим сканирования

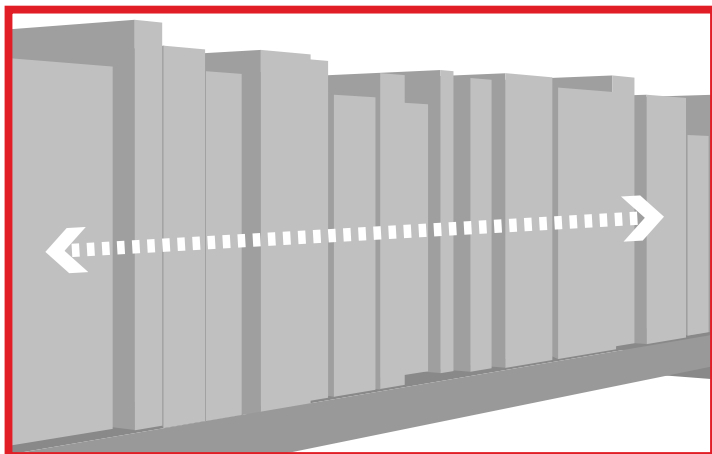
Exit

Выход

Clr

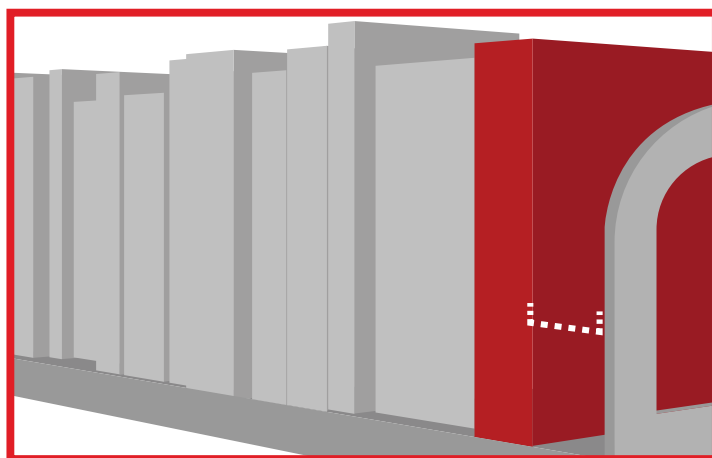
Очистить/Выбор режима сканирования

## mobile PAN Краткое руководство: Сканирование

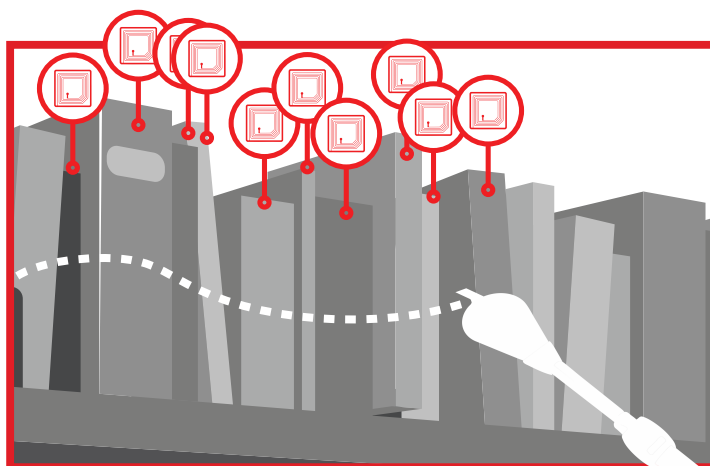


Убедитесь, что книги находятся примерно в одной линии на полке

Оставляйте пространство, если это возможно, между книгами и любыми металлическими стенками стеллажей.



Сканируйте в постоянном темпе; при быстром темпе возможны пропуски RFID идентификаторов

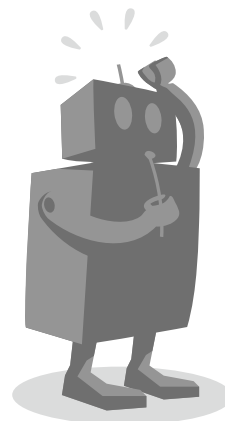


## mobile PAN Краткое руководство: Уход за вашим устройством

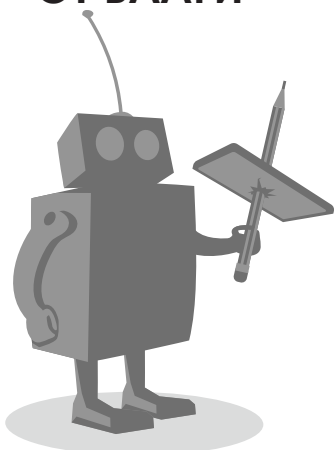
При необходимости протрите корпус устройства влажной тканью. Не распыляйте жидкости на устройство. Не роняйте и не бросайте устройство. Храните устройство в чистом и сухом месте, вдали от прямых солнечных лучей.



**УБЕРЕГАЙТЕ  
ОТ ВЛАГИ**



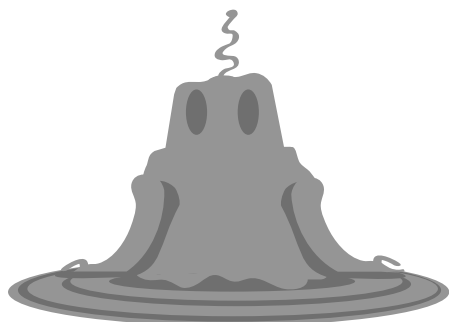
**ИЗБЕГАЙТЕ МЕХАНИЧЕСКИХ  
ПОВРЕЖДЕНИЙ АНТЕННЫ**



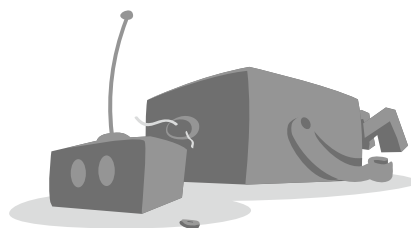
**НЕ ИСПОЛЬЗУЙТЕ  
КАРАНДАШ И РУЧКУ  
ДЛЯ СЕНСОРНОГО  
ЭКРАНА**



**НЕ ПОДВЕРГАЙТЕ  
ВОЗДЕЙСТВИЮ  
СИЛЬНОГО  
ХОЛОДА**



**ХРАНИТЕ ВДАЛИ  
ОТ СОЛНЕЧНЫХ ЛУЧЕЙ**



**НЕ РОНЯЙТЕ**

# mobile PAN Краткое Руководство: Техническая поддержка



**Россия**

+7 4(495) 969-38-44

[support@bibliotheca.ru](mailto:support@bibliotheca.ru)



**Республика Казахстан**

+7 495 969 38 44

[support@bibliotheca.ru](mailto:support@bibliotheca.ru)

ООО "Библиотека"

ул. 4-я Магистральная, д. 11  
123308, г. Москва

ул. Серебренниковская, 19/1  
630007, г. Новосибирск